

Matériaux

Construction à sec. Des systèmes évolutifs, économiques et durables

Décriée durant de nombreuses années, considérée alors comme une technique n'étant pas aussi fiable que les procédés conventionnels, la construction à sec a désormais le vent en poupe. Elle est de nos jours utilisée dans la plupart des constructions neuves et intervient de plus en plus dans le cadre de rénovations ou de transformations. Que ce soit pour des bâtiments destinés à l'industrie, à l'artisanat ou à des bureaux, pour des équipements publics ou pour des habitations, les systèmes de la construction à sec en plâtre offrent d'innombrables avantages pour une construction économique et évolutive. L'industrie du bâtiment développe, aujourd'hui, des systèmes de construction à sec innovants pour des applications diverses et variées: revêtement de façades et de parois extérieures, systèmes de séparation et d'installation pour parois intérieures non porteuses, constructions de parement et revêtements de parois, panneaux de plâtre renforcé de fibres pour bâtiments en bois ou combles, plafonds acoustiques, revêtements de plafonds et chapes sèches, planchers techniques et faux planchers, isolation périphérique, etc. Ces différents systèmes offrent une grande flexibilité de planification et d'utilisation. Les plaques de plâtre permettent notamment de réaliser des surfaces verticales, horizontales ou inclinées totalement planes et sans joints. Ne nécessitant aucun temps de séchage, elles ont également l'avantage de réduire considérablement le temps de construction. Les produits à base de plâtre disposent, en outre, d'excellentes caractéristiques environnementales et répondent à des exigences élevées en matière de protection contre le feu, d'isolation phonique et d'isolation thermique. ED



Le maître d'ouvrage du groupe d'habitation Sihlbogen à Zurich a posé des exigences accrues de protection acoustique à l'égard des parois de séparation des appartements et des pièces. Exigences qui ont pu être remplies sans problème par le système de construction à sec Knauf. Photo: Architron, Zurich. www.knauf.ch



Le gros œuvre terminé, les étages sont divisés en appartements au moyen de parois en construction à sec et de cloisons de doublage avant d'être aménagés. www.knauf.ch

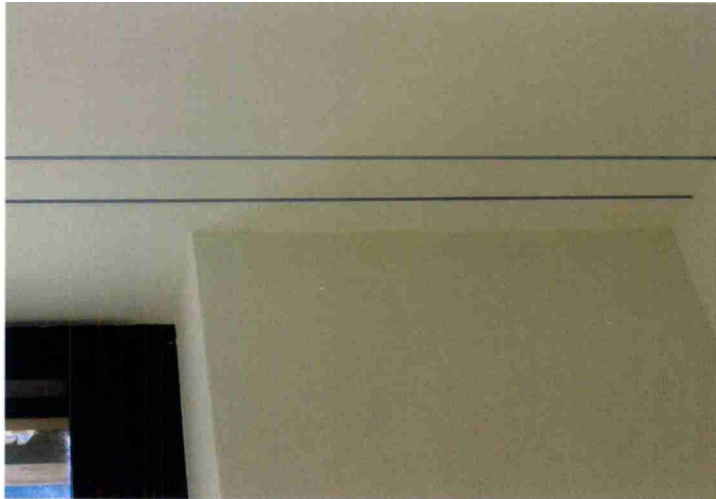
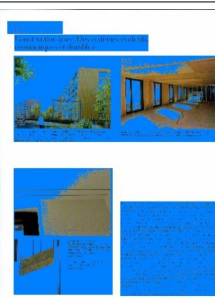
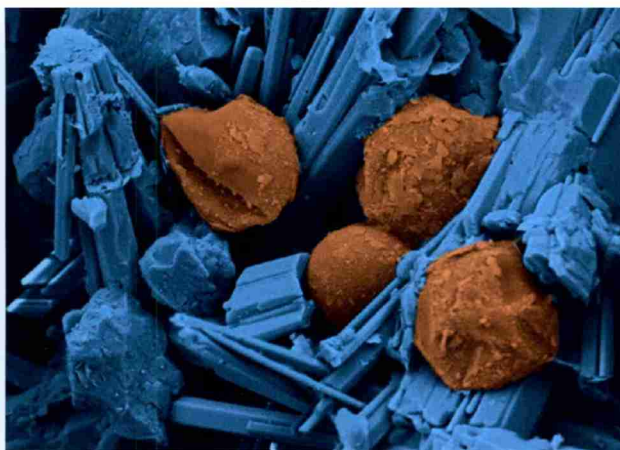


PHOTO: KNAUF AG, REINMACH



Cloison légère à sec du côté de la façade. Cloisons de doublage revêtues et isolées avec 2 couches de plaques de plâtre Knauf de 15 mm et 2 couches de plaques thermo-isolantes.
www.knauf.ch

Élément préfabriqué pour rideaux, monté à fleur avec fraisure.
www.knauf.ch



Les nouveaux carreaux de plâtre Alba®balance contiennent dans la matrice de plâtre des microcapsules PCM développées spécialement. Lorsque la température ambiante augmente au-delà de 26 degrés, la chaleur excédentaire est absorbée par les carreaux, qui la restituent dans leur environnement quand la température baisse à nouveau. www.rigips.ch



Outre leurs propriétés thermoactives, les carreaux de plâtre Alba®balance avec Phase Change Material offrent tous les avantages connus de la construction à sec. Un environnement sain, la régulation naturelle de l'humidité ambiante, des températures de surface agréables en été comme en hiver ainsi qu'une isolation acoustique remarquable et une flexibilité maximale. www.rigips.ch